



# VISCO ELITE



Los viscosímetros de la serie VISCO ELITE controlados a través de nuestros software Fungivisc y Supervisc ofrecen funciones únicas que simplifican el manejo y amplían mucho el espectro de aplicaciones.

## Características Principales

- Visualización de los parámetros en pantalla de cuarzo líquido iluminado.
- Datos en pantalla:

Velocidad seleccionada	r.p.m.
Husillo seleccionado	SP
Lectura de viscosidad	cP (mPa·s) ó cSt
Porcentaje de fondo de escala	%
Temperatura de la muestra	°C ó °F
Gradiente de velocidad (con husillos coaxiales)	SR
Esfuerzo cortante (con husillos coaxiales)	SS
Densidad	g/cm <sup>3</sup>

Determinación de viscosidad relativa y absoluta.

- Lectura de viscosidad: viscosidad dinámica (cP ó mPa·s) o viscosidad cinemática (cSt).
- Posibilidad de cambiar las unidades de medida de SI a CGS
- Libre elección de la velocidad de 0,3 a 200 rpm (más 19 velocidades preestablecidas)
- Disminución progresiva de la velocidad cada vez que se detiene el equipo, evitando sacudidas bruscas en el eje.
- AUTOTEST del equipo con aviso acústico y visual en caso de funcionamiento incorrecto.
- Sonido de alarma si se trabaja por debajo del 15% del fondo de escala.
- Función de AUTORANGO
- 10 memorias de trabajo.
- Lectura de la temperatura mediante sonda PT100
- Calibración del equipo (viscosidad y de la temperatura) por parte del usuario.
- Comunicación: Interface RS232C, I2C, plotter.
- 8 idiomas de trabajo.
- Software Datalogger. Permite traspasar los datos del viscosímetro a un PC en un formato Excel vía RS232.
- Softwares de control: FUNGIVISC y SUPERVISC (se suministran como accesorios).

## Ficha Técnica

- Precisión:  $\pm 1\%$  del fondo de escala
- Resolución:
  - Utilizando LCP (Accesorio de baja viscosidad): 0,01
  - Cuando la viscosidad es inferior a 10.000 cP: 0,1
  - Cuando la viscosidad es igual o mayor que 10.000 cP: 1
- Repetitividad: 0,2%
- Características de la temperatura:
  - Márgenes de temperatura:
    - De 0 °C hasta +100 °C
    - De +32 °F hasta +212 °F
  - Resolución: 0.1 °C / 0.1722 °F
  - Precisión:  $\pm 0.1$  °C
  - Tipo de Sonda: PT100
- Todos los modelos se suministran 100-240 VAC, 50/60 Hz

FUNGILAB S.A.



Modelo	Rango de medición	Velocidad en r.p.m.
VISCO ELITE L	20 – 2.000.000 cP	0,3 – 200
VISCO ELITE R	100 – 13.000.000 cP	0,3 – 200
VISCO ELITE H	2 – 1.060.000 Poise	0,3 – 200

Los equipos se suministran completos con maleta de transporte, husillos estándar, base, protector, nuez, y software Datalogger. Los software de control FUNGIVISC y SUPERVISC se suministran como accesorios.

## Husillos

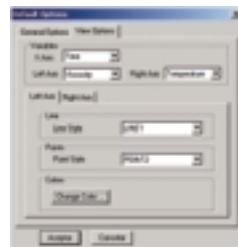
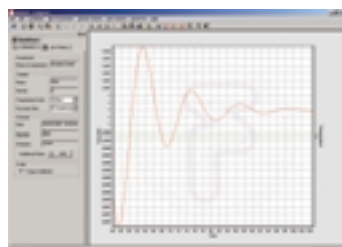
El diseño de los husillos y los principios de medida de los viscosímetros de Fungilab son como se describen en las normativas **ISO 2555** y **ISO 1652**

Los husillos están fabricados con AISI 316, y se identifican por su número y letra correspondientes, siendo muy sencillo su intercambio según el rango de viscosidad a determinar.

## Software de control

Establecer programas de viscosidad y documentar los procedimientos y los resultados en tiempo real son algunas de las opciones que ofrecen los software desarrollados por FUNGILAB.

Los software trabajan bajo entorno Windows y han sido diseñados para un manejo muy intuitivos, siendo únicamente necesarios conocimientos informáticos a nivel usuario. Los menús de ayuda proporcionan ejemplos y textos descriptivos ofreciendo una explicación clara de las opciones de trabajo.



## FUNGIVISC software

- Control completo del viscosímetro
- Vista clara de opciones del programa mediante pestañas
- Definición sencilla de los parámetros del ensayo
- Programación de diferentes experimentos: curvas simples y rampas
- Gráficos on-line
- Gráficas libremente definibles y escalables con función zoom
- Documentación de los ensayos con nombre, número y datos adicionales
- Funciones de control, almacenamiento de datos, consulta y análisis de experimentos
- Obtención de diferentes tipos de listados, y consulta desde otras aplicaciones

Este programa se suministra en un CD

## SUPERVISC Software

El nuevo software desarrollado por Fungilab, ha sido diseñado para programar el viscosímetro VISCO ELITE y es una herramienta muy poderosa para documentar y estudiar el comportamiento viscoso de los fluidos.

Ofrece la posibilidad de programar el viscosímetro con curvas simples, rampas y curvas "multi-step".

### Características

- Fácil de utilizar. Eliminación de los errores del usuario cuando se programa el viscosímetro para la obtención de datos.
- Proporciona curvas de flujo de viscosidad instantáneas al realizar nuevos experimentos, con parámetros definibles.
- Control completo del viscosímetro
- Todos los experimentos se almacenan en bases de datos distintas para poder consultarlos en cualquier momento
- Con el fin de comparar diferentes viscogramas (curvas de viscosidad) se pueden visualizar hasta 4 curvas simultáneamente.
- Se pueden obtener más de 12 gráficos distintos.
- Comparación con modelos matemáticos: Bingham Plastic, Casson, Chocolate Casson, Power Law y Análisis Pasta.