

KINGFISHER 96 SISTEMA DE EXTRACCIÓN SEMIAUTOMÁTICO DE ÁCIDOS NUCLEICOS



Descripción del equipo.

KingFisher® 96 es un sistema de purificación de ácidos nucleicos y aislamiento celular de gran capacidad en formato de placas de 96 pocillos.

Es un procesador de partículas magnéticas diseñado específicamente para automatizar la preparación de muestras tanto en ADN, ARN, proteínas y células en formato de placas de 96 pocillos, utilizando la nueva tecnología de transferencia de partículas en lugar de líquidos.

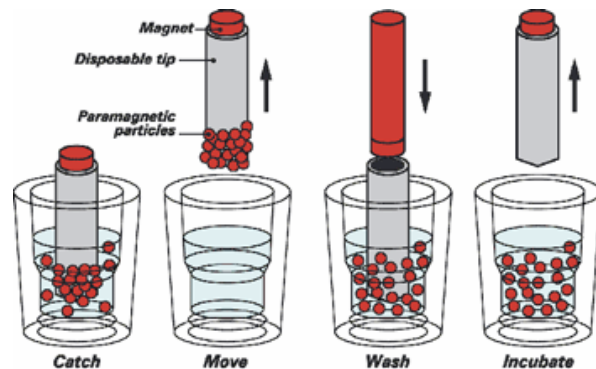
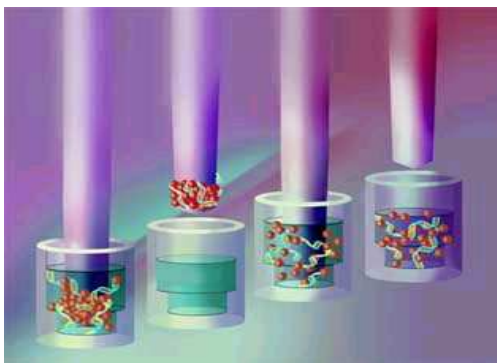
Capacidad de purificar ADN genómico y ARN total de la misma muestra de homogenado de tejido.

Extracción de ARN total a partir de cultivo celular, tejidos animales o plantas, tumores y sangre total.

Tecnología KingFisher®

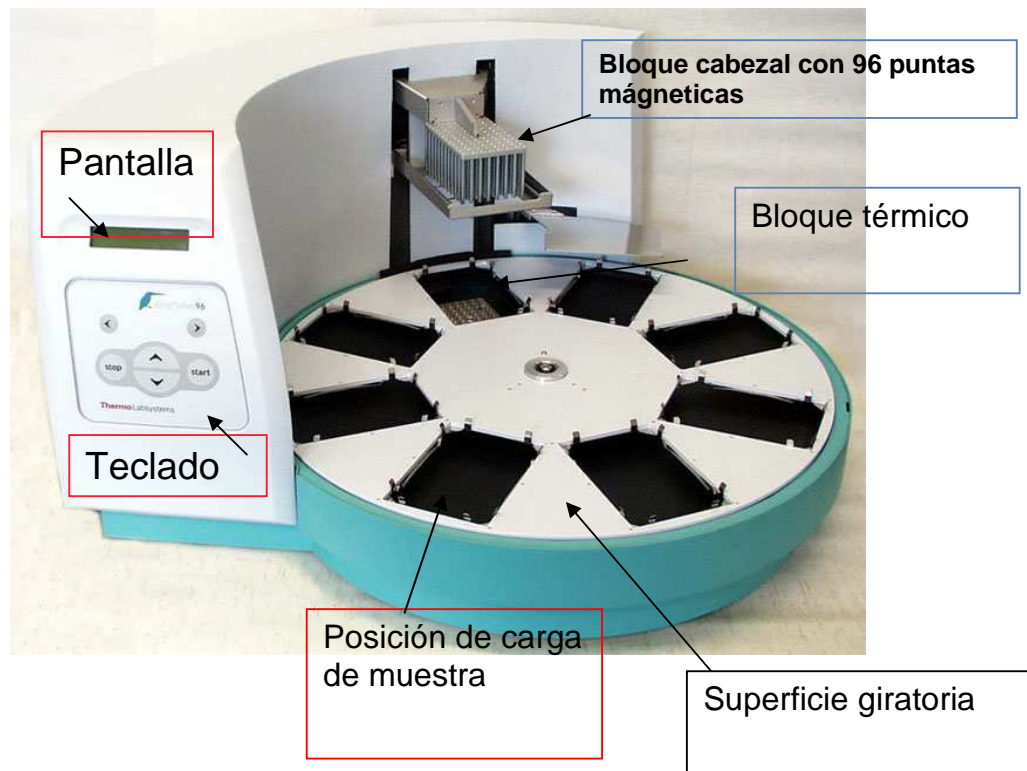
KingFisher 96 utiliza una tecnología avanzada y patentada mediante la cual los ejes magnéticos se mueven en los distintos pasos del proceso proporcionando una purificación eficiente y reproducible de ácidos nucleicos, proteínas y células de gran variedad de material inicial.

Las moléculas diana se procesan automáticamente en la unión, lavado e incubación con las partículas magnéticas hasta que el material purificado se eluye para su uso posterior.



Alta capacidad de proceso. Miles de muestras por día

KingFisher 96 puede purificar rápidamente ácidos nucleicos, proteínas y células partiendo de diferentes materiales. En un solo ensayo se pueden purificar 96 muestras en solo 15 minutos, lo que permite alcanzar varios miles de muestra por día. KingFisher 96 es compatible con placas deep-well, placas PCR y placas KingFisher 96. Los ejes magnéticos y las puntas de plástico de protección están especialmente diseñados para los distintos tipos de placa y aplicaciones disponibles.

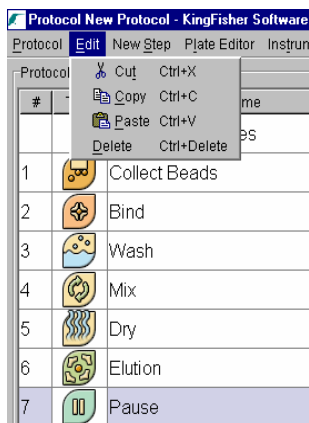
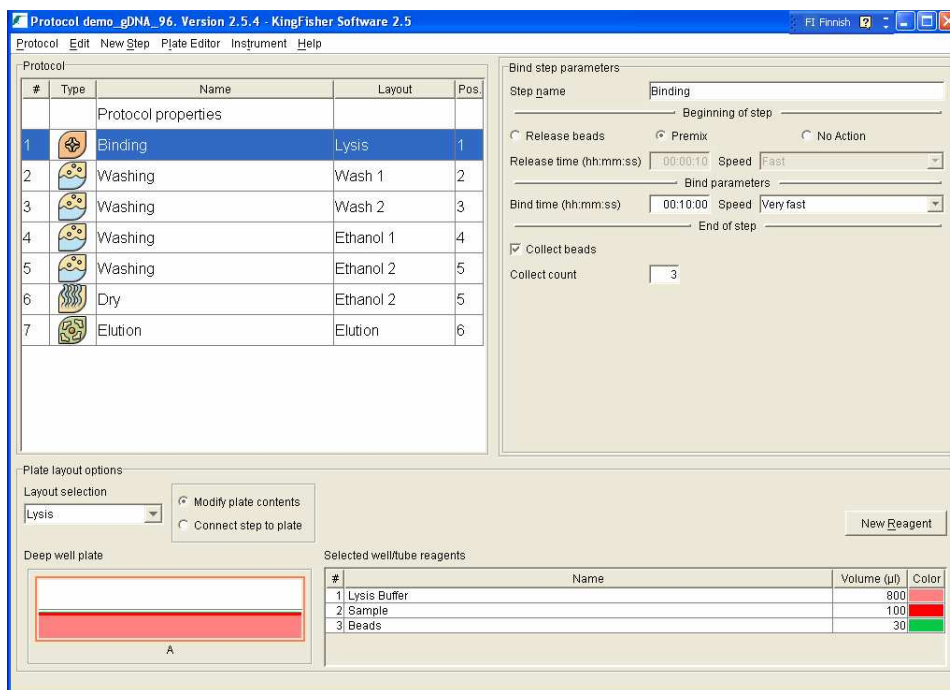


Flexible y fácil de usar

KingFisher 96 proporciona una automatización con hasta ocho pasos en cada protocolo. El usuario tiene capacidad para crear y optimizar sus propios protocolos de purificación. Los protocolos están listos para su uso mediante el teclado del equipo. El rango de volúmenes es de 10 a 1000 μ l el cual permite la elución de pequeños volúmenes de gran concentración. La configuración es simple, solo hay que colocar las muestras y reactivos en sus placas correspondientes y presionar la tecla de inicio y el KingFisher 96 automáticamente hace el resto.

KingFisher® Software incluido

KingFisher Software para Windows está diseñado para permitir el diseño y optimización de protocolos por parte del usuario para sus propias aplicaciones y ejecutarlas en el KingFisher 96. Los protocolos pueden ser creados fácilmente con un diseño gráfico y cargado en la memoria del KingFisher y grabados en la base de datos del ordenador, donde pueden abrirse y editarse de acuerdo con los cambios que puedan necesitar las aplicaciones y luego cargar de nuevo en la memoria del equipo.



- **Fácil de usar**
- **Interface gráfico**
- **Base de datos de almacenamiento de protocolos**
- **Impresión de protocolos**
- **Protocolos demo incluidos**
- **Fácil importación-exportación de protocolos**

Existe una base de datos disponible de aplicaciones de kits comerciales adaptados al KingFisher 96, teniendo el usuario la libertad de seleccionar el que mejor se ajuste a sus aplicaciones:

http://www.thermo.com/com/cda/products/product_application_details/0,1063,12003,00.html

Thermo SCIENTIFIC
Part of Thermo Fisher Scientific

About Us | My Account | Products | Service & Support | Events | News | Contact Us

Welcome Guest from Spain
Sign In | Change Country | 0 Items | Search: []

Resources

KingFisher DNA & RNA Applications

The range of source material for DNA & RNA research is immense – from blood and urine for clinical testing to nails, hair and cigarette butts for forensics. KingFisher enables you to successfully purify DNA & RNA in sufficient quantities from them all.

DNA and RNA Kits
Magnetic particle based kits offer excellent performance using KingFisher, KingFisher mL or KingFisher 96 for purification of DNA and RNA from blood, cells and tissue. Furthermore, the yields are excellent for a variety of tissues – muscle, heart, liver, lung, spleen and kidney. DNA Plant kits can be used with KingFisher mL and KingFisher 96 to purify DNA from several plant species and sources e.g. leaves and seeds. Using magnetic bead based separation technology also ensures the resulting DNA and RNA is free of protein, nucleases and other contaminants. This means you can use it direct in downstream applications.

Remember to read first the [instructions](#) for loading the KingFisher Software Protocols.

KIT INSTRUCTIONS	SOFTWARE PROTOCOL
Blood, Cells & Tissue DNA	
KingFisher mL BioSprint DNA Blood kit, Qiagen	BS15 DNA protocols KF.kf2
KingFisher 96 BioSprint DNA Blood kit, Qiagen	BS96 DNA Protocols KF.kf2
KingFisher 96 InviMag Blood DNA Mini Kit, Invitex	InviMAG_Blood_96.kf2
KingFisher mL InviMag Blood DNA Mini kit, Invitex	InviMAG_Blood_mL.kf2
KingFisher 96 Maxi blood, Agowa	AGOWA_Blood_KF96.kf2
KingFisher mL Chemagic DNA Blood kit, Chemagen	Chem_DNABlood_KFmL.kf2
KingFisher 96 Chemagic DNA Blood kit, Chemagen	Chem_DNABlood_KF96.kf2
KingFisher mL MagExtractor Genome Kit, Toyobo	Toyobo_gDNA_KFmL.kf2
KingFisher 96 MagExtractor Genom Kit, Toyobo	Toyobo_gDNA_KF96.kf2
KingFisher mL NucleoMag 96 Blood Kit, MACHEREY-NAGEL	NucleoMagBlood_KFmL.kf2

Especificaciones KingFisher 96

Descripción

Volumen de procesamiento	10 -1000 µl
Capacidad	96 muestras/ensayo
Eficacia colección de partículas	>95%
Tamaño partículas	0.8 – 10 µm
Peines magnéticos	96 en un sólo módulo intercambiable
Tipos de placa (consumible)	Placas de 96 pocillos (microtiter, Deepwell, PCR)
Protectores peines (polipropileno)	96 en un solo módulo (microtiter, Deepwell, PCR)
Temperatura de incubación en placas KingFisher 96 y PCR	Desde +4 °C a +96 °C.
Dimensiones (WxDxH)	68 x 60 x 38 cm
Peso	aprox.28 kg
Software	Protocolos internos;
Con posibilidad de crear y grabar miles de nuevos protocolos con el software para Windows KingFisher en una base de datos para cientos de usuarios distintos	
Teclado /Pantalla	START/STOP/dos teclas cursor / Pantalla de cristal líquido

Información de pedidos:

- 540 05 00 KingFisher 96 (incluye un cabezal magnético para placas PCR, microtiter o DW)
- 970 02 514 KingFisher 96 tip comb for PCR magnets,5 x10 pcs /box
- 970 02 524 KingFisher 96 tip comb for KF 96 magnets,5 x 10 pcs /box
- 970 02 540 KingFisher 96 KF plate (200 µl),48 plates /box